

ASSEMBLEE GENERALE ORDINAIRE 2023



Comité territorial

**ffgolf[®]
Sarthe - Mayenne**

Ordre du jour :

Absents excusés : Mrs Alain VALLET – Olivier RICHEFOU – Nicolas GLINCHE – Frédéric BARGY – Yannick SAILLOUR – Antoine BOISARD – Caroline SINEAU – Benjamin BERNARD – Stéphane MIGUEL

- Émargement feuille de présence des clubs associés
- Approbation du PV du 20 janvier 2022.
- Rapport moral et sportif 2022
- Projet sportif 2023
- Rapport financier de l'exercice clos au 31/12/2022
- Budget 2023
- Parole aux invités : *Présidents – Directeurs – Enseignants – Partenaires*
- Ratification de la cooptation d'un nouveau membre
- Questions diverses adressées au comité par mail avant le 31/12/2022

Rapport moral du Président

Bonjour à toutes et à tous ! Merci de votre présence à cette assemblée générale .

2022 sous le signe du changement climatique, de la sécheresse.

C'est après la pandémie une nouvelle épreuve que le golf a subi avec des terrains peu ou pas arrosés ! Les golfs ont respecté les interdictions et les pratiquants ont joué ! Il faut se préparer à des restrictions plus sévères si nous voulons continuer à jouer.

Modérez vos attentes et changez votre regard !

Bien sûr, l'herbe est moins verte, les greens plus secs, mais il va falloir s'y faire.

La gestion de l'eau est une priorité et la non utilisation de produits phytosanitaires chimiques aussi.

Dans ce contexte, notons que le golf des 24H a rejoint celui de Laval en obtenant à son tour le Label Argent pour la biodiversité ! Félicitations à toute l'équipe du Golf.

Notre sport a connu une faible augmentation des licenciés chez les adultes alors qu'il est en progression chez les jeunes. La part des femmes n'a pas progressée.

Le golf en Sarthe Mayenne c'est aussi de belles performances sportives tant chez les adultes que chez les jeunes. Nous en reparlerons dans le bilan sportif.

LES GOLFS, **BONS ÉLÈVES** DE LA TRANSITION ÉCOLOGIQUE



UNE CONSOMMATION
D'EAU MINIMALE,
DES HERBES PLUS
RÉSISTANTES...
LES PARCOURS
CHANGENT DE VISAGE
ET S'ADAPTENT
À LA NOUVELLE DONNE
CLIMATIQUE.



100 m³

par jour

soit 1 000 baignoires, le besoin minimal
en eau pour la survie des greens
d'un 18-trous lorsqu'il fait chaud et sec
(Source FFGolf).

INAUGURATION PARCOURS BIODIVERSITE au Golf de LAVAL



QUELQUES CHIFFRES

Evolution Licenciés - Comité (v21)

2020 2021 2022 2023

Imprimer

CT GOLF SARTHE-MAYENNE (9172)

Evolution licenciés en 2022

2 986

+21

↗ +0.71%

Homme			Femme			Moins de 19 ans			dont moins de 13 ans		
2 259	+23	+1.03%	727	-2	-0.27%	272	+12	+4.62%	149	+9	+6.43%

Comité	Total			Renouvellements			Reprises			Créations		
Total	2 986	+21	+0.71%	2 500	+158	+6.75%	210	-90	-30%	276	-47	-14.55%
Lien 01	1 953	+53	+2.79%	1 740	+130	+8.07%	67	-33	-33%	146	-44	-23.16%
AS Gest	1 375	+11	+0.81%	1 205	+81	+7.21%	49	-34	-40.96%	121	-36	-22.93%
AS non Gest	494	+46	+10.27%	465	+56	+13.69%	12	-1	-7.69%	17	-9	-34.62%
AS Ent	84	-4	-4.55%	70	-7	-9.09%	6	+2	+50%	8	+1	+14.29%
AS Mun	0	0	0%	0	0	0%	0	0	0%	0	0	0%
Lien 02	278	-7	-2.46%	223	+1	+0.45%	26	-18	-40.91%	29	+10	+52.63%
Lien 03	577	-15	-2.53%	397	+33	+9.07%	87	-37	-29.84%	93	-11	-10.58%
Lien 04	0	0	0%	0	0	0%	0	0	0%	0	0	0%
Lien 13	178	-10	-5.32%	140	-6	-4.11%	30	-2	-6.25%	8	-2	-20%

- **Lien 01** ou Membre AS, identifie un joueur membre de l'association sportive du club.
- **Lien 02** ou Abonné golf, identifie un joueur abonné au golf mais non membre de l'association sportive.
- **Lien 03** ou Indépendant golf, identifie un joueur ni membre ni abonné au club mais ayant réglé sa licence au secrétariat du golf ou ayant demandé un rattachement sur Internet.
- **Lien 04** ou scolaire, identifie une licence gratuite délivrée aux scolaires par la ffgolf uniquement.
- **Lien 13** ou indépendant ffgolf, identifie le joueur rattaché à aucun golf.

Total des licenciés par sexe et par catégorie

	Hommes	Femmes	Total
Adulte (plus de 25 ans)	1 801	596	2 397
Jeune Adulte (19 à 25 ans)	43	8	51
Jeune (13 à 18 ans)	83	18	101
Enfant (moins de 13 ans)	64	18	82
Fin de saison Adulte	27	13	40
Fin de saison Jeune	5	0	5
Fin de saison Enfant	7	4	11
Personnel Golf	23	4	27
Scolaire	0	0	0
Enfant 2022/2023	18	4	22
Jeune 2022/2023	3	0	3
Jeune Adulte 2022/2023	3	3	6
Adulte 2022/2023	69	23	92
Licence 2021/2022	113	36	149
Total	2 259	727	2 986

Total des licenciés

Total licenciés 2022	0
Total licenciés 2021	2 965

5 Golfs - 6 A.S d'Entreprise - 3 Swinggolfs

Département : Sarthe		Année entière				
No	Club	Cat.	Struct.	2021	2022	Ecart
0076	GOLF DES 24 HEURES - LE MANS	GOL	ASS	889	853	-36
0110	GOLF CLUB DU PAYS DE LAVAL	GOL	ASS	695	741	46
0743	LE MANS GOLF CLUB SARGE	GOL	A+G	564	543	-21
0935	GOLF DE SABLE-SOLESMES	GOL	A+G	220	260	40
1206	GOLF D'ALENCON EN ARCONNAY	GOL	A+G	264	264	0
1633	E.S.C.A.A.M.	COR	ASS	1	1	0
1931	MULTIGOLF MESLAY	SWI	ASS	19	23	4
1945	SWIN CLUB QUELAINES	SWI	ASS	12	13	1
1947	SUD SARTHE SWIN-GOLF	SWI	ASS	20	22	2
2161	AS SRT	COR	ASS	6	9	3
2176	AS CS DU PRYTANEE MILITAIRE	COR	ASS	1	0	-1
2208	CREDIT MUTUEL MABN	COR	ASS	1	1	0
2368	SPORT ET LOISIRS - LACTALIS (radié)	COR	ASS	1	0	-1
2525	AS DU CE DES MMA	COR	ASS	84	78	-6
2622	AS LA MAYENNE	COR	ASS	0	0	0
5040	COLLEGE ALFRED DE MUSSET- UNSS	ESC	ASS	0	0	0
5043	COLLEGE BOLLEE- UNSS	ESC	ASS	0	0	0
5044	COLLEGE REVERDY	ESC	ASS	0	0	0
5080	(LYCÉE/ L P) COLBERT DE TORCY	ESP	ASS	0	0	0
5090	COLLEGE ALAIN GERBAULT	ESC	ASS	0	0	0
Total				2 777	2 808	31
TOTAL LICENCIES DU COMITE				2 777	2 808	31

Evolution des licenciés par club

Evolution Licenciés - Vos clubs													
2011	2012	2013	2014	2015	2016	2017	2018	2019	2020	2021	2022	2023	Imprimer

[Cliquez ici pour afficher uniquement les créations](#)

No	Vos clubs	Total			Jeune (< 19 ans)		
		2021	2022	Progression	2021	2022	Progression
0076	GOLF DES 24 HEURES - LE MANS	889	853	-4,0 %	98	111	+13,3 %
0110	GOLF CLUB DU PAYS DE LAVAL	695	741	+6,6 %	64	69	+7,8 %
0743	LE MANS GOLF CLUB SARGE	564	543	-3,7 %	47	38	-19,1 %
0935	GOLF DE SABLE-SOLESMES	220	260	+18,2 %	31	36	+16,1 %
1206	GOLF D'ALENCON EN ARCONNAY	264	264	0,0 %	19	17	-10,5 %
1633	E.S.C.A.A.M.	1	1	0,0 %	0	0	0,0 %
1931	MULTIGOLF MESLAY	19	23	+21,1 %	0	0	0,0 %
1945	SWIN CLUB QUELAINES	12	13	+8,3 %	0	0	0,0 %
1947	SUD SARTHE SWIN-GOLF	20	22	+10,0 %	0	0	0,0 %
2161	AS SRT	6	9	+50,0 %	0	0	0,0 %
2208	CREDIT MUTUEL MABN	1	1	0,0 %	0	0	0,0 %
2368	SPORT ET LOISIRS - LACTALIS (radié)	1	0	-100,0 %	0	0	0,0 %
2525	AS DU CE DES MMA	84	78	-7,1 %	0	0	0,0 %
		2 776	2 808		259	271	

Maintenant place à 2023 !
Nous serons aux côtés des A.S.

J'adresse mes remerciements chaleureux à tous les acteurs du golf en Sarthe et Mayenne, Messieurs les Directeurs et
Présidents d'Associations Sportives, Enseignants Pros, Bénévoles des clubs pour leur grande implication.

Merci pour votre attention !

Philippe GUENVER.

Approbation du rapport moral soumis au vote.

Qui est contre ? 0

Qui s'abstient ? 0

Voté à l'unanimité

LECTURE DU RAPPORT SPORTIF 2022

(M. Farid OUARTI)

Les résultats des équipes territoriales :

Dames:

- Dames : 24h monte en 3è division
Mid am Dames: Sargé se maintient en 3è division
Laval monte en 3è division
Seniors dames : Sargé se maintient en 2ème division .

Messieurs:

- Hommes : 24h de maintient en 2ème division
Arçonnay se maintient en 4è division
Sablé et Laval montent en 4è division
et Sargé est en promotion
Mid Am Messieurs: Sablé et Arçonnay se maintiennent en 4ème division.
Sargé et 24H montent en 4è division.
Seniors Messieurs: Arçonnay monte en 3è division
Laval monte en 4è division.

Du coté des Seniors.....

Catherine GAUTIER (Le Mans Sargé) 4ème au classement Seniors Dames PDL

Bernard PETITPAS (Laval) 1er au classement Seniors Messieurs PDL.

Inter club territorial - Phase qualificative à l'interclub hiver de Ligue 2021/2022.

Se sont qualifiés pour la quadrangulaire :

- Dames : 1ère - Laval qui monte en 1ère division de ligue.
- Messieurs : 1er - Le Mans Golf Club de Sargé, qualifié pour la quadrangulaire mais ne monte pas en ligue .

Interclub Seniors : 1er - Golf des 24h (sans suite régionale)

Le championnat territorial au Golf de Sablé.

Dames:Gwendolina BODIN (24H)

Hommes : Laurent COPPOLA (Arçonnay)

Seniors Dames : Catherine GAUTIER(Sargé)

Seniors Hommes : Philippe BARBE (24H)

En 2023 ce championnat aura lieu à Le Mans Golf Club de Sargé
le 9 avril

Le golf Entreprise : 6 sections. Licenciés : 80

Le championnat . 4è division CE MMA , CG La Mayenne et CM Laval
5è division CE MMA

**Tous les résultats sur le site
golfsarthemayenne.fr**

A noter :

Augustin BARBE : 21 ème au mérite national amateur
Hommes

Louise DUMAY(U16) : 88 ème au mérite national
amateur Dames.

23ème au classement national jeunes filles (minime) .

SWIN GOLF(site internet : leswin.com)

La Fédération dénombre 21 associations sportives affiliées, 700 licenciés et plus de 80 lieux de pratique sur le territoire.

Dans notre territoire ce sont 51 licenciés aussi en golf.

Quelques résultats :

- Championnat de France en double à Chambray les tours :

Catégorie DS1 2ème Jordy LAMBERT et Stevens LEMANCEAU (Queslaine)

Catégorie DS3 1er Michel GOHIER et Maurice LEQUIMBRE (Meslay)

- Championnat de France individuel à Biesles :

Catégorie J1 Marius PIERROT 2ème (Quelaines)

Catégorie S2 Hommes 1er Sébastien GOBLEY (Meslay)

Catégorie S2 Femmes 2ème Annie RIBEAU (Mansigné)

Catégorie S3 Femmes 2ème Françoise LEMAROTEL(Quelaines)

Catégorie S3 Hommes 1er Michel GOHIER (Quelaines)

Catégorie S4 Hommes 1er Claude CHARTIER (Mansigné)

**Remise des prix en présence de M.Alain VALLET
Président de Ligue de Golf PDL et M.Dominique ROUSSEAU Président
de FF de Swin Golf**



**Rapport sportif « jeunes »
M. Benjamin BERNARD**

**Président de la commission
«jeunes » et «scolaires »**

**Saluons l'arrivée de M.Olivier NOUDEU ,
Enseignant professionnel au golf de Le
Mans golf club Sargé**

Quelques chiffres pour le comité territorial

- 2021

Moins de 19 ans			dont moins de 13 ans		
260	+58	+28.71%	140	+26	+22.81%

- 2022

Moins de 19 ans			dont moins de 13 ans		
272	+12	+4.62%	149	+9	+6.43%

Dont 79 jeunes (13/18 ans) membres AS

et 72 jeunes (U12) membres AS

TABLEAU DE BORD DES EDG

2021/2022

Labels Sportifs validés

N°Club - Nom Court Club	Date de validation Ligue	Enfants	1	2	3	4	5	6	7	Dernière visite	Label valide jusqu'au	TB
0110 - LAVAL	01/02/2019	<u>51</u>								01/12/2019	31/12/2021	<input checked="" type="checkbox"/>
0076 - LE MANS	27/11/2020	64								19/03/2020	31/12/2022	<input checked="" type="checkbox"/>

2 Clubs

Labels Développements validés

N°Club - Nom Court Club	Date de validation Ligue	Enfants	1	2	3	4	5	6	Dernière visite	Label valide jusqu'au	TB
Aucun Club											

0 Club

Labels Sportifs en attente de validation

N°Club - Nom Court Club	Date de demande club	Enfants	1	2	3	4	5	6	7	Dernière visite	Dernière modification	TB
0743 - LE MANS SARGE ❗	10/01/2021	0								10/04/2021	25/06/2021	<input checked="" type="checkbox"/>

1 Club

Labels Développements en attente de validation

N°Club - Nom Court Club	Date de demande club	Enfants	1	2	3	4	5	6	Dernière visite	Dernière modification	TB
1206 - ALENCON/ARCONNA ❗		<u>11</u>								13/02/2017	<input checked="" type="checkbox"/>
0935 - SABLE SOLESMES		23							12/07/2018	04/11/2020	<input checked="" type="checkbox"/>

CHALLENGE DES EDG 2022

CLASSEMENT DES COMITES

Comité	Rang	Moyenne Points
9149 - CD GOLF DE MAINE ET LOIRE	1	2333
9144 - CD GOLF DE LA LOIRE-ATLANTIQUE	2	2143
9185 - CD GOLF DE LA VENDEE	3	1878
9172 - CT GOLF SARTHE-MAYENNE	4	1583

CLASSEMENT DES CLUBS - CT GOLF SARTHE-MAYENNE

Club	Rang	Total Points
<u>0076 - GOLF DES 24 HEURES - LE MANS</u>	1	2481
<u>0110 - GOLF CLUB DU PAYS DE LAVAL</u>	2	2404
<u>0935 - GOLF DE SABLE-SOLESMES</u>	3	1431
<u>0743 - LE MANS GOLF CLUB SARGE</u>	4	967
<u>1206 - GOLF DALENCON EN ARCONNAY</u>	5	632

Classement Ligue Mérite des EDG 2022

en repli par rapport à
2021
classement établi en
fonction des
compétitions
effectuées par les
jeunes des EDG

2022	2021	CHARTE EdG	BIO DIV
		PERFORMANCE	TOTAL
		CLUBS	
1	1	ILE D'OR	1075,0
2	2	NANTES VIGNEUX	584,0
3	17	CHOLET	339,0
4	3	ST SYLVAIN D'ANJOU	313,0
5	9	GUERANDE	293,0
6	6	SAVENAY	288,0
7	4	AVRILLE	265,0
8	10	BOURGENAY	250,0
9	13	ANJOU	230,0
10	11	ST SEBASTIEN	202,0
11	15	BAULE	191,0
12	12	BAUGE	188,0
13	8	MANS 24H	173,0
14	7	DOMANGERE	161,2
15	5	ST JD MONTS	157,4
16	20	ANGERS	154,0
17	16	LAVAL	123,0
18	23	SABLES D'OLONNES	81,8
19	24	PORNIC	58,0
20	22	CARQUEFOU	53,0
21	21	NANTES ERDRE	45,0
22	24	SABLE SOLESMES	29,0
23	19	SARGE/LE MANS	15,0
24	14	ST GILLES X VIE	14,4
25	18	NEOGOLF	13,0
26	26	ALENCON	10,0
26	26	ALOUETTES	10,0
26	26	SAUMUR	10,0
NC	NC	CROISIC	0,0
NC	NC	LA BRETESCHE	0,0
NC	NC	LA MARIONNIERE	0,0
NC	18	LA PRESQU'ILE	0,0
NC	23	MONTJOIE	0,0
NC	NC	TREFFIEUX	0,0

LE BILAN 2022

Parmi les jeunes, citons.....

Chez les garçons :

- Henri BOIS - Titouan BOUILLON - Dylan BEGIAC - Léan LE CLECH – Nathan DAGONNEAU – Hugo RABEAU - Benjamin FAVEY – Nathan MARSOLLIER - Antoine PELTIER – Edouard PELTIER- César LEBOSSE

Chez les filles :

- Juliette SAILLOUR – Camille CHINN - Eline LASIERRA - Charlize VILLAIN - Léna DELARUE – Agathe MARCHAND

Bilan des actions 2022

- Open des jeunes le 15 juin au 24 heures :
43 participants dont 10 filles (en baisse!)
- 3 Rassemblements U11 mixte : 24h – Sargé - Laval 52 participations et 9 jeunes sélectionnés pour l'inter comité U11.

Classement de l'intercomité U11:

1-Maine et Loire 2- Loire atlantique 3- sarthe mayenne 4- Vendée .

- 3 Challenges: Sablé – Sargé et Laval
98 participations

Intercomité U11 2022 : Edouard Paul Tristan Loïs Lancelot Léna Agathe Léa Charlize



Trophée U10 Garçons et Filles à Avrillé :

Elize LASIERRA – Charline VILLAIN - Léna DELARUE



Briac OLIVIER Elias DIGNE Lancelot BENICHOU et Edouard PELTIER



33ème édition de l'Interclub jeunes PDL :
142 jeunes à Port Bourgenay !

1er : l'île d'Or

7ème : 24H avec un joueur absent !

Autres compétitions

- Pré qualification MIR à Baugé (PDL – Bretagne – val de Loire) : reco avec Olivier NOUDEU pour 11 jeunes

De LAVAL : Charlize VILLAIN - Nathan MARSOLLIER

Des 24H: Juliette SAILLOUR - Léna DELARUE - Paul LEON - Marc CARTEGNIE -Térence RENARD - Louis MARCHAND -César LEBOSSE - Joshua BOUTTIER - Agathe MARCHAND

- 2 qualifiés au MIR au Golf de la baie de St Briec :

Juliette SAILLOUR- César LEBOSSE – Nathan MARSOLLIER

- 1 qualifiée au CFJ au Golf du Gouverneur :

Juliette SAILLOUR



Le Golf Scolaire

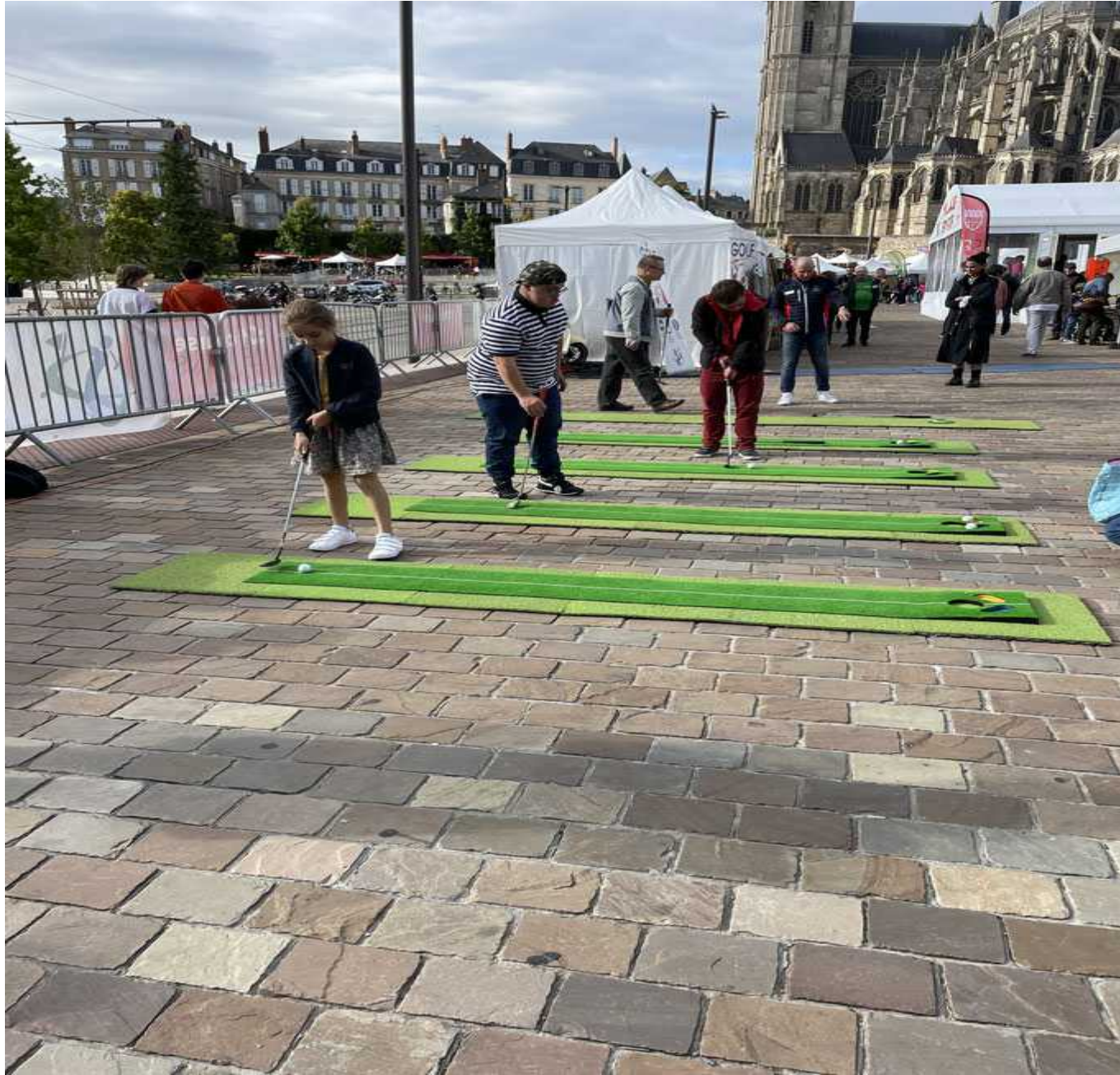
La formation des enseignants et la convention scolaire.

Aide aux scolaires :

- poursuite de la venue des 6èmes du collège Bollée de Mulsanne pour un cycle de 7 semaines au golf des 24h.**
- soutien aux actions scolaires à Sablé.**
- accueil des élèves de l'UNSS au golf des 24h.**

Des animations scolaires représentant de très nombreux jeunes sensibilisés à la pratique du golf dans nos golfs , dans les établissements scolaires et à l'occasion d'évènements sportifs tel que le cross départemental UNSS .

Forever Young place des Jacobins au Mans



Projet « jeunes »

Objectif saison 2023

AMBITION

le haut niveau pour les jeunes.

Programme d'actions jeunes 2023

Calendrier et programme jeunes comité Sarthe Mayenne 2023

MOIS	ACTIONS	DATES en 2023 (à confirmer!)	Public	Formule	EQUIPE / INDIV	Terrain	Horaires	Organisateur	encadrement
février	Regroupement U11 Sarthe Mayenne (1ère journée)	Dim 5 février 2023	U11 Garçons + Filles sur proposition des pros	greensome	Individuel	24H	10h à 16h	Comité Sarthe Mayenne et Golf des 24H	Comité - Entraîneur Territorial et Bénévoles
mars	Grand Prix jeunes Golf des 24h (inscrit au GOKT)	Sa 4 et Dim 5 mars 2023	U12 Garçons et Filles	Stroke play ou score maximum	individuel	24H	à voir	Golf des 24h	Golf des 24h
	Regroupement U11 Sarthe Mayenne (2ème journée)	Dim 19 mars 2023	U11 Garçons + Filles sur proposition des pros	greensome	Individuel	Golf de Sargé	10h à 16h	Comité Sarthe Mayenne et Golf de Sargé	Comité - Entraîneur Territorial et Bénévoles
avril	challenge jeunes Sarthe Mayenne (1ère manche)	Dim 2 avril 2023	U10 à U16 Garçons et Filles	strokeford U12 - stroke play pour les autres	Individuel	Sablé	10h à 16h	Comité Sarthe Mayenne et Golf de Sablé	Comité et Bénévoles
mai	(RECO) PQ MIR – championnats régionaux	Sa 27 mai 2023	U12 U14 U16 Garçons et Filles (index minimum pour participer)	reconnaissance du parcours	individuel	Cholet	à voir	Entraîneur Territorial	Entraîneur Territorial
pentecôte le 29	PQ MIR – championnats régionaux	Dim 28 mai et lun 29 mai 2023		Stroke play 2 tours	individuel	Cholet	à voir	Ligue PDL	Par clubs concernés
juin fête des mères le 4 et fête des pères le 17 – 24h du mans 10 et 11	Regroupement Filles U 14 Sarthe Mayenne	Mer 7 juin 2023	U14 Filles uniquement	à voir	Individuel	Sablé	14h à 17h	Comité Sarthe Mayenne et Golf de Sablé	Comité et Bénévoles
	challenge jeunes Sarthe Mayenne (2ème manche)	Dim 11 juin 2023	U10 à U16 Garçons et Filles	strokeford U12 - stroke play autres	Individuel	Laval	10h à 16h	Comité Sarthe Mayenne et Golf de Laval	Comité et Bénévoles
	OPEN des EDG du Comité Sarthe Mayenne	Mer 28 juin 2023	Tous les enfants inscrits à l'EDG	strokeford U12 - stroke play autres	Individuel et équipe	Laval	14h à 18h	Comité Sarthe Mayenne et Golf de Laval	Comité et Bénévoles
juillet	RECO MIR	Ven 30 juin 2023	U12 U14 Garçons + Filles qualifiés à l'issue de la phase régionale en mai	reconnaissance du parcours		Marcilly	à voir	Entraîneur Territorial	Entraîneur Territorial
	MIR	Sam 1 et Dim 2 juillet 2023	U12 U14 Qualifiés à l'issue de la phase régionale en mai	Stroke play 3 tours	Individuel	Marcilly	à voir	ligue PDL	ligue PDL
	Promotion inter région U16 G	15 et 16 juillet	U16 Garçons	Stroke play	équipe	Sargé	à voir	Golf de Sargé	responsables EDG du club de Sargé
septembre	Interclubs Jeunes PDL	Dim 24 septembre 2023	U10 à U16 Garçons et Filles	Strokeford	équipe	Ile d'Or	8h à 18h	Ligue PDL	clubs concernés
octobre	Regroupement U11 Sélection Sarthe Mayenne (3ème journée)	Dim 1 octobre 2023	U11 Garçons + Filles sur proposition des pros	greensome	Individuel	Laval	10h à 16h	Comité Sarthe Mayenne - Entraîneur Territorial et club de Laval	Comité - Entraîneur Territorial et Bénévoles
	Inter comité U11	Dim 8 octobre 2023	U11 mixte	greensome	EQUIPE	Anjou Golf	8h à 16h	Entraîneur territorial Comité et Ligue PDL	Entraîneur territorial Comité et Ligue PDL
novembre	Trophée du jeune Golfeur	Sa 4 et Dim 5 novembre 2023	U10 Garçons et Filles	Match play	Individuel	St Sylvain d'Anjou	8h à 16h	Comité Sarthe Mayenne et Ligue PDL	Comité et Ligue PDL
	challenge jeunes Sarthe Mayenne (3ème manche)	Dim 12 Novembre 2023	U10 à U16 Garçons et Filles	strokeford U12 - stroke play autres	Individuel	Sablé	10h à 16h	Comité Sarthe Mayenne et Golf de Sablé	Comité et Bénévoles
	Quadrangulaire U10 Bretagne-PDL - Normandie – Val de Loire	Sa 18 et Dim 19 novembre 2023	U10 Garçons et Filles	Match play	équipe	???	à voir	Ligue PDL	clubs concernés
	P & P U14	Dim 26 novembre 2023	U14 Garçons et Filles	stroke play	individuel	équipe	à voir	Ligue PDL	clubs concernés

Les moyens

Il est prévu :

4 Regroupements garçons et filles.

3 challenges garçons, filles .

L'open des jeunes.

L'inter-comité U11.

La participation au grand prix jeunes de la ligue.

L'accueil de la promotion U16 Garçons à Le Mans Golf Club de Sargé .

Le Grand Prix Jeunes au Golf des 24Heures .

Prise en charge du Badge fédéral.

Aides aux EDG et au haut niveau.

CHARTRE DES ECOLES DE GOLF SARTHE MAYENNE 2023

Prenant effet de Janvier à Décembre 2023

Préambule

Toute école de Golf souhaitant prétendre à la subvention du Comité Territorial Sarthe Mayenne doit adhérer à cette charte.

Engagement du Club

- Affichage de la charte « école de Golf Sarthe Mayenne » sur le tableau de l'école de golf.
- Organisation régulière de compétitions internes, adaptées à l'âge et au niveau des jeunes, encadrées par le pro ou les ASBC, particulièrement pour les plus jeunes (départs violet).
- Une tenue d'équipe commune à tous les jeunes et les accompagnants est souhaitable (Couleurs du Club).
- Présence d'un Pro du club aux réunions de l'équipe technique territoriale.
- participation obligatoire aux regroupements jeunes U12 et à «l'open des edg »
- participation au regroupement U14 Filles en fonction des capacités de chaque club.
- Encourager les jeunes à répondre favorablement à une sélection territoriale.
- Nommer un responsable « jeunes » et l'identifier auprès du Comité Territorial.

Engagement du Comité Territorial Sarthe Mayenne

Enveloppe totale de la subvention 2023 allouée aux "Ecoles de Golf Sarthe Mayenne" : 1500€

Pour le comité territorial de golf

Le Président: M.Philippe GUENVER

La commission jeunes et scolaires: M. Benjamin BERNARD

Pour le golf de :

Le Président:

L'enseignant professionnel:

Fait
le.....à.....

Communication avec les jeunes :

les enseignants de golf :

- font leur recrutement interne pour les compétitions et les regroupements organisés par le comité Sarthe Mayenne.
- envoient le listing de tous les jeunes au comité avec adresses mails puis la sélection sera faite par l'entraîneur territorial.

Le comité :

- envoie ensuite une convocation officielle et personnelle à chaque jeune retenu.

En conclusion

la représentation de nos jeunes au niveau de la Ligue s'améliore mais nous devons porter notre attention sur les très jeunes.

Le nombre d'inscrits dans les écoles de golf se maintient.

Les résultats progressent.

L'objectif : ambition pour les jeunes et rentrer dans les critères nationaux pour certains.

Bravo à tous les acteurs de ces résultats et notamment les pros et ASBC.

PROJET SPORTIF et DE DEVELOPPEMENT 2023

Les 3 axes sont reconduits à savoir

1- compétition 2- développement et biodiversité 3- communication

1 -La compétition

Favoriser la pratique de compétition à travers les événements tels que :

- Le championnat territorial Sarthe Mayenne.
- L'inter club territorial Hommes et Dames permettant aux équipes non retenues d'intégrer l'inter club de Ligue.
- La compétition seniors Hommes et Dames.
- La création d'une compétition mixte sous forme de tournoi.(non réalisée en 2022)
- Le trophée golf et swin golf.(non réalisé en 2022)
- Le challenge des écoles de golf et le mérite des EDG.
- Le Grand Prix jeunes des 24h.
- La promotion U16 garçons au golf de Le Mans Sargé
- Les compétitions « jeunes »

2 - Le développement et la biodiversité

Favoriser la promotion du golf par des actions auprès du grand public.

- découverte de l'activité par des actions de promotion (Forever young, soutien aux clubs pour des animations, etc...)
- pratique féminine et en famille.
- Prêt de nos structures et du matériel aux clubs qui le souhaitent.
- structurer la pratique du golf chez les jeunes par la découverte de l'activité par les scolaires.
- Transition écologique et taxe carbone : le comité et les clubs sont sollicités pour informer le public par différentes actions et sensibiliser les jeunes au travers les EDG.

3 - La communication

- Utilisation des médias
- Les roll up
- Le site internet : golfsarthemayenne.fr

Le site internet



Google Analytics

Vos pages les plus visitées

Page	Visiteurs	Pages visitées
Comité Territorial Golf Sarthe-Mayenne /	165	208
Interclub Territorial hiver 2022-2023 /interclub-territorial/	27	115
Les golfs et swin golf toutes les infos /les-golfs/	19	28
Championnat Territorial 2022 /championnats-territoriaux/	8	22
Compétition greensome des EDG au golf de Laval le 12 juin /jeunes/	7	10

Merci pour votre attention.

Approbation du bilan sportif 2022

Qui est contre ? 0

Qui s'abstient ? 0

Voté à l'unanimité

Approbation du bilan sportif « Jeunes »2022

Qui est contre ? 0

Qui s'abstient ? 0

Voté à l'unanimité

Approbation du projet sportif et de développement 2023

Qui est contre ? 0

Qui s'abstient ? 0

Voté à l'unanimité

BILAN FINANCIER 2022 -
Résultat 2022 au 31 décembre

Mme Monique MARSOLLIER

Comité Territorial de golf Sarthe-Mayenne Résultats 2022

RESSOURCES		DEPENSES	
Recettes propres		Ecole de Golf	
Cotisation des clubs-AS	1 898.00 €	Animation écoles de golf	1 167.70 €
Droits de jeu Cht Sarthe Mayenne 2021	823.50 €	Chartre ecole de golf- soutien subvention	1 500.00 €
Sponsors	0.00 €	Soutien Elite - Badges fédéraux	885.00 €
Sous total	2 721.50 €	Formation enseig.scolaire- actions scolaires	1 495.90 €
Subventions			
Ligue des Pays de Loire	2 070.00 €	Inter-comité U11 -U12 Laval et Ile d'or	1 331.60 €
A.N.S.	1 500.00 €	Sous total	6 380.20 €
Conseil Départemental Sarthe	3 700.00 €	Compétitions	
Conseil Départemental Mayenne	1 000.00 €	Championnat Sarthe Mayenne	1 442.02 €
Sous total	8 270.00 €	Inter club hiver 2021-2022 à CD49	40.35 €
ints compte livret	381.60 €	Soutien golf entreprise à C49	100.00 €
TOTAL GENERAL RESSOURCES	11 373.10 €	Sous total	1 582.37 €
		Communication	
		Action Sarge developper le golf (couple)	136.00 €
		Action Forever Le mans	25.70 €
		Sous total	161.70 €
		Autres fais	
		fermeture compte société générale	
		Site internet	180.00 €
		Location Salle (2 années)	991.00 €
		Frais déplacements & réunion	1 652.51 €
		Assurance MMA	147.00 €
		cotisation Cdos	75.00 €
		Sous total	3 045.51 €
		TOTAL GENERAL DEPENSES	11 169.78 €
Résultat Année 2022			
203.32 €			

Prévisionnel 2023

Voté à l'unanimité

Comité Territorial de golf Sarthe-Mayenne Résultats 2023

RESSOURCES		DEPENSES	
Recettes propres		Ecole de Golf	
Cotisation des clubs-AS	1 900.00 €	Animation écoles de golf	800.00 €
Droits de jeu Cht Sarthe Mayenne 2021	900.00 €	Chartre ecole de golf- soutien subvention	1 500.00 €
Sponsors	0.00 €	Soutien Elite - Badges fédéraux	1 150.00 €
Sous total	2 800.00 €	Formation enseig.scolaire- actions scolaires	1 800.00 €
Subventions			
Ligue des Pays de Loire	3 000.00 €	Inter-comité U11 -U12 Laval et Ile d'or	1 900.00 €
A.N.S.	1 500.00 €	Sous total	7 150.00 €
Conseil Départemental Sarthe	3 700.00 €	Compétitions	
Conseil Départemental Mayenne	2 000.00 €	Championnat Sarthe Mayenne	1 300.00 €
Sous total	10 200.00 €		
		Soutien golf entreprise à C49	100.00 €
TOTAL GENERAL RESSOURCES	13 000.00 €	Sous total	1 400.00 €
		Communication	
		Balles logotées (comité)	1 500.00 €
		Sous total	1 500.00 €
		Autres fais	
		Site internet	180.00 €
		Location Salle	635.00 €
		Frais déplacements & réunion	1 700.00 €
		Assurance MMA	147.00 €
		cotisation Cdos	75.00 €
Résultat Année 2023		Sous total	2 737.00 €
213.00 €		TOTAL GENERAL DEPENSES	12 787.00 €

Approbation du bilan financier 2022

Qui est contre ? 0

Qui s'abstient ? 0

Voté à l'unanimité

Approbation du bilan prévisionnel 2023

Qui est contre ? 0

Qui s'abstient ? 0

Voté à l'unanimité

Cotisation départementale :

Le comité propose une augmentation de la cotisation par voix électorale pour 2024 : soit 28€ au lieu de 26 €.

Qui est contre ? 0

Qui s'abstient ? 0

Voté à l'unanimité

Au nom du Comité Territorial, je remercie, pour leur soutien :

- Les ASBC ainsi que tous les bénévoles !
- ⌚ Le Conseil Départemental de La Sarthe
- ⌚ Le Conseil Départemental de La Mayenne
- ⌚ La ligue de golf des Pays de la Loire
- ⌚ L'Agence Nationale du Sport
- ⌚ Les responsables des golfs
- ⌚ Les enseignants professionnels

Merci aussi aux membres du bureau du comité

Election d'un nouveau membre au comité

M.Philippe LEON Qui est contre ?0 qui s'abstient ?0

Voté à l'unanimité

Questions diverses **(déposées avant 31/12)**

Parole à l'assemblée :

Présidents – Directeurs – Enseignants - Partenaires

M.MAHUT pour le Sud Sarthe Swin Golf : 35 membres inscrits dont une vingtaine de licenciés FFG . L'animation Golfeur/swinneur n'a pas pu être réalisée à cause de la priorité donnée à la réfection des greens. A signaler que le swin golf respecte bien la biodiversité et n'utilise pas de produits phytosanitaires .

M.COUBARD pour le golf de Sablé Solesmes : des actions de développement ont été réalisées envers les scolaires notamment cm1 et cm2, les jeunes avec l'opération « la sarthe destination sport » en partenariat avec le CDOS , le swin golf de Meslay et une action « prévention santé » pour les seniors.

M.ZAGO pour le golf de Laval: Les diverses commissions ont axé leur objectif sur le développement afin de rendre le golf accessible à tous. Un partenariat avec l'association "retraite sportive" est instauré pour faire découvrir l'activité . Des actions envers les scolaires sont prévues en 2023. Un travail important est effectué pour contribuer à la transition écologique. Le parcours biodiversité inauguré récemment et l'action du directeur Julien TOUCHAIS, mettent en avant le parcours et incitent les golfs à suivre cette direction car l'enjeu est d'importance. L'école de golf va se restructurer pour proposer davantage de pratique encadrée et vers la performance.

M.Jean Pierre LEMOINE pour le golf des 24H : un nouveau président , un nouveau directeur cette année et une équipe dirigeante réorganisée. Les résultats des équipes , l'accueil de compétitions de haut niveau (coupe Ganay et trophée Légise) et une école de golf avec une formule " golf passion " indiquent le dynamisme du club, qui a obtenu également cette année le label « argent » pour la biodiversité . La consommation d'énergie est également à l'étude. Le directeur indique que le golf accueillera en 2023 un grand prix jeunes et souhaite relancer "les 24h de golf ".

M.LEZLA pour le golf Le Mans Sargé : arrivée d'un nouvel enseignant de golf, Olivier NOUDEU, et une école de golf qui repart. Accueil cette année d'une compétition fédérale avec l'inter région seniors . En 2023 le club recevra la promotion U16. Le président souligne la difficulté d'obtenir des sponsors aux compétitions et signale une baisse des compétiteurs. Les résultats des équipes sont encourageants.

M.PIRONNEAU pour Arçonnay : une action golf santé à l'initiative du président envers les personnels de santé en formation (kiné) est réalisée. Ces personnes reçoivent une formation golfique afin de les sensibiliser au "golf pour la santé". Une soixantaine de jeunes ont participé à un rassemblement. Concernant les scolaire une action est proposée mais le problème du transport vers le site golfique incite davantage les écoles à se diriger vers Alençon. De bons résultats d'équipes chez les hommes !

MEILLEURS VOEUX



Comité territorial Sarthe - Mayenne